



SCHLÜSSELFERTIGBAU

REALISIERTE PROJEKTE



Michael Gärtner GmbH ■ *Niederlassung Mannheim*
Obere Riedstraße 87 ■ 68309 Mannheim
Tel.: +49(0) 621/727630 ■ Fax: +49(0) 621/738780
info@michaelgaertner.de

Michael Gärtner GmbH ■ *Oberbauleitung Thüringen*
Gewerbegebiet Erfurter Kreuz ■ Am Lützer Feld 10 a ■ 99310 Arnstadt
Tel.: +49(0) 3628/66393-0 ■ Fax: +49(0) 3628/66393-20
obl@michaelgaertner.de



INHALT

Leistungen	04
Seniorenzentrum Gaggenau	05
Quartierüberbauung Kleiner Exer Ettlingen	06
Projektentwicklung Quadriga Hassloch	07
Projektentwicklung Heidelberg Ziegelhausen	08
Altölraffinerie Hylube 2 Zeitz	09
Lager- und Bürogebäude Sanacorp Mainz	10
Stadtteilzentrum TO 1 Jena	11
Pflegeheim Hemhofen	12
Stadtteilzentrum TO 2 Jena	13
REWE-Markt Eisenach	14
Ärztehaus Lusanum Ludwigshafen	15
Premium-Service-Wohnen am Luisenpark Mannheim	16
Altölraffinerie PDA-Anlage Hamburg	17
Lager- und Produktionshalle Junker Filter Sinsheim	18
REWE-Markt Erfurt	19
Büro- und Geschäftshaus Leinefelde	20
Logistikhalle Umdasch Neidenstein	21
Umnutzung JVA Erfurt	22
Stadtteilzentrum TO 3 Jena	23



INHALT

Wohnheim Walldürn	24
Wohnheim Bleiche Mosbach	25
Produktionsstätte Optics Balzers Jena	26
Europa-Zentrale ANCA Weinheim	27
Produktions- und Lagerhalle BASF Schwarzheide	28
Gesundheitszentrum T2 Gelnhausen	29
Diakonie-Klinikum DKM Mosbach	30
Halle „Meilswiese II“ Dilo Eberbach	31
Verwaltungsgebäude mit Produktionshalle ATBB Weimar-Legefelfd	32
Bürogebäude DAKO II Jena	33
Kindertagesstätte Gneisenau Ludwigshafen	34
Wohngruppenhaus Großbottwar	35
Wohnanlage Mundenheimer Kurve Ludwigshafen	36
Gesundheitszentrum Mannheim	37



LEISTUNGEN

Bauen aus einer Hand

Genießen Sie die Vorzüge eines Dienstleistungspaketes zum Festpreis: Bauherren müssen sich bei Michael Gärtner um nichts kümmern, dafür sorgen wir. Als Generalunternehmer garantieren wir Kosten- und Terminalsicherheit, die reibungslose Koordination und ein durchgehend hohes Qualitätsniveau sämtlicher Leistungen.

Wissensvorsprung durch Informationstechnologie

Unser digitales Kommunikationsnetz gewährleistet höchste Transparenz zwischen allen Geschäftsbereichen. Unsere Kunden können daraus jederzeit Informationen abrufen und behalten in jeder Projektphase den Überblick. Baufortschritt, Kosten und weitere Parameter sind für Sie täglich aktuell verfügbar. Unser System erspart Ihnen lange Wege, Zeit und Geld.

Entspannung und Zufriedenheit inklusive

Wir übernehmen die Projektierung und Projektsteuerung, Ausführung und Baubetreuung - komplett bis zur Schlüsselübergabe. Das für Ihr Bauvorhaben gebildete Team arbeitet zuverlässig und ergebnisorientiert. Unsere Ingenieure, Techniker und Handwerker nutzen die Möglichkeiten des modernen Maschinenparks effektiv aus, um so stets kostengünstige Leistungen zu erzielen.

Weiterdenken hat Konjunktur

Planen Sie bei Ihren schlüsselfertigen Bauten zukünftige Anforderungen ein. Flexible Grundrastraster passen sich problemlos einer veränderten Nutzung an und lassen Ihnen die nötige Freiheit, zu erweitern oder umzugestalten.

Termintreu und wirtschaftlich

Ob Stadtvilla, Einkaufszentrum, Bürohochhaus, Gewerbepark oder Produktionshalle: Auf die technisch einwandfreie und termingerechte Fertigstellung jedes Bauvorhabens ist Verlass. Und der verbindlich kalkulierte Festpreis Ihres schlüsselfertigen Projektes bietet Ihnen weitere Planungssicherheit.

Kontakt

Herr Jan Schleicher
Dipl.-Wirt. Ing.-Bau (FH), EMBA (Paris)
Tel.: +49(0) 621/727630
info@michaelgaertner.de



SENIORENZENTRUM GAGGENAU

Neubau Seniorenzentrum

- 110 Pflegeappartements
- 16 Wohnungen Betreutes Wohnen
- 3 Gewerbeeinheiten

BAUZEIT *2003 bis 2004 – 12 Monate*

BAUHERR *AKTIV Wohnbau GmbH, Neckarsulm*





KLEINER EXER ETTLINGEN

Quartierüberbauung Wilhelmstraße, Schloßgartenstraße, Dachrebenweg

- Entfernung zum Zentrum Ettlingen, Fußgängerzone ca. 300 m
- Grundstücksgröße 10.000 m²
- 3 Vollgeschosse + Dachgeschoss + 4 Vollgeschosse
- Bruttorauminhalt: ca. 73.000 m³
- Nettonutzfläche: ca. 18.200 m²
- 37 Außenstellplätze
- 68 Tiefgaragenstellplätze
- 82 Altenheimpflegeplätze im „Stephanus-Stift“ Kleiner Exer
- 56 betreute Seniorenwohnungen
- 33 Wohnungen in den Stadtvillen
- 1 Lebensmittelmarkt
- 4 Dienstleistungsbetriebe

BAUZEIT *2005 bis 2007*

BAUHERR *Dr. Lickert GmbH, Karlsruhe*





QUADRIGA HASSLOCH

Projektentwicklung Quadriga

- 2 Mehrfamilienhäuser mit je 10 Wohnungen
- Betreutes Wohnen

BAUZEIT *2007 bis 2008 – 12 Monate*

BAUHERR *Quadriga Projektentwicklung GmbH & Co. KG, Speyer*





QUADRIGA HEIDELBERG ZIEGELHAUSEN

Projektentwicklung Quadriga

- 3 Mehrfamilienhäuser mit Tiefgarage
- Insgesamt 20 Wohnungen, am Neckar gelegen

BAUZEIT *2007 bis 2008 – 12 Monate*

BAUHERR *Quadriga Projektentwicklung GmbH & Co. KG, Speyer*





HYLUBE 2 ZEITZ

Neubau einer Altölraffinerie, bestehend aus mehreren Teilobjekten

- Prozessanlage, Abmessung (b*l*h) 18*30*28m mit Ölabscheider / Slopegrube
- Verdichterhalle, Abmessung (b*l*h) 15*26*11m
- Schaltanlagegebäude, Abmessung (b*l*h) 9,5*28,5*3,5m
- WHG-Lagertassen in verschiedenen Abmessungen
- Rohrbrücken / Rohrbrückenaufstockung im Bestand Hylube I
- Aussenanlagen mit Gleisanlage

BAUZEIT *2007 bis 2008*

BAUHERR *BAMAG GmbH, Butzbach*



SANACORP MAINZ

*Lagerhalle / Regallager für den Pharmahandel
mit Büroeinbau*

- Bruttogrundfläche: 950 m²
- Bruttorauminhalt: 7.150 m³

BAUZEIT *05 / 2008 bis 08 / 2008*

BAUHERR *Sanacorp Pharmahandel GmbH, Planegg*





STADTTTEILZENTRUM TO 1 JENA

Einkaufszentrum mit Verkaufs- bzw. Geschäftsflächen

- REWE-Verbrauchermarkt, ALDI-Markt, Optiker, Apotheke, Bank-Filiale, Tabakwaren / Geschenke, Blumen, Back-Shop
- Bruttogeschossfläche: 4.940 m²
- Außenanlagen mit 182 Parkplätzen

BAUZEIT *2007 bis 2008*

BAUHERR *Werner Baubetreuungsgesellschaft mbH, Leinefelde*





PFLEGEHEIM HEMHOFEN

Pflegeheim mit 108 Betten

BAUZEIT *2008 bis 2009*

BAUHERR *Rudolf Wohnbau GmbH, Neckarsulm*





STADTTEILZENTRUM TO 2 JENA

Geschäftshaus mit Praxen bzw. Verkaufsflächen

- Rossmann, Ernstings Family, Orthopädie-Kompetenz-Zentrum, Forschungszentrum der Friedrich-Schiller-Universität, Jena
- Bruttogeschossfläche: 4.200 m²

BAUZEIT *2008 bis 2010*

BAUHERR *Werner Baubetreuungsgesellschaft mbH, Leinefelde*





REWE-MARKT EISENACH

Mietfläche für REWE-Verbrauchermarkt

- Bruttogeschossfläche: 2.100 m²
- Außenanlagen mit 70 Parkplätzen

BAUZEIT 2009

BAUHERR *Werner Baubetreuungsgesellschaft mbH, Leinefelde*





LUSANUM LUDWIGSHAFEN

Neubau Fachärzteezentrum / Gesundheitszentrum

- 25 Arztpraxen
- 3 Gewerbeeinheiten

BAUZEIT *2009 bis 2011 – 15 Monate*

BAUHERR *GZ Ludwigshafen GmbH & Co. KG*





PREMIUM-SERVICE- WOHNEN AM LUISEN-PARK MANNHEIM

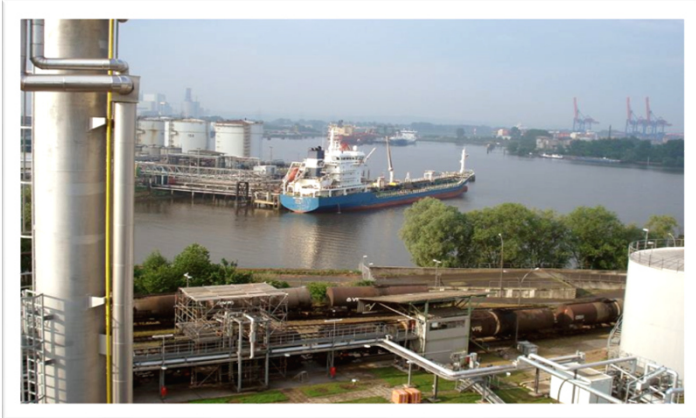
Neubau Pauline-Mayer-Haus Bassermannstraße, am Luisenpark

- 3 Stadtvillen
- 34 Eigentumswohnungen
- 3 Penthäuser
- Tiefgarage

BAUZEIT *2009 bis 2012*

BAUHERR *Dr. Lickert GmbH, Karlsruhe / Michael Gärtner GmbH, Eberbach*





PDA-ANLAGE HAMBURG

Neubau einer Altölraffinerie, bestehend aus mehreren Teilobjekten

- Prozessanlage Abmessung (b x l x h) 18x30x12m, Gründung auf Bohrspfählen, mit Ölabscheider / Slopegrube
- Gründung Verdichterhalle Abmessung (b x l x h) 15x26x11m
Gründung Rohrbrücken
- Stb.-Brandschutzwände, Höhe 5m
- Gasverwirblungswände Stahlbau und Stahlbeton
- Außenanlagen

BAUZEIT *2010 bis 2011*

BAUHERR *H & R Ölwerke Schindler GmbH,
Hamburg*





JUNKER FILTER SINSHEIM

Lager- und Produktionshalle mit Büroanbau

- 2.950 m²
- Halle geteilt in Lagerbereich mit Verladung und Produktionsbereich
- Industrieflächenheizung (Fußbodenheizung) mit Geothermie

BAUZEIT *2010 bis 2011*

BAUHERR *Junker Filter GmbH, Sinsheim*





REWE-MARKT ERFURT

Neubau und Umbau Bestandsgebäude

- Mit Verkaufs- bzw. Geschäftsfläche
- REWE-Verbrauchermarkt, Rossmann, Ernstings Family, Optiker, Blumengeschäft, Bäckerei
- Bruttogeschossfläche: 3.000 m²
- Außenanlagen mit 120 Parkplätzen

BAUZEIT *2010 bis 2011*

BAUHERR *Werner Baubetreuungsgesellschaft mbH, Leinefelde*





BÜRO- UND GESCHÄFTSHAUS LEINEFELDE

Rekonstruktion und Teilneubau

- Apotheke, Arztpraxen und Büroflächen einschl. Außenanlagen
- Bruttogeschossfläche: 1.900 m²
- Außenanlagen mit 120 Parkplätzen

BAUZEIT *2010 bis 2013*

BAUHERR *Werner Baubetreuungsgesellschaft mbH, Leinefelde*





UMDASCH NEIDENSTEIN

Logistikhalle mit Verladerampe

- 3.750 m²
- Lager mit Regalanlage und Kommissionierung

BAUZEIT *2011 bis 2012*

BAUHERR *Umdasch Shop-Concept GmbH, Neidenstein*





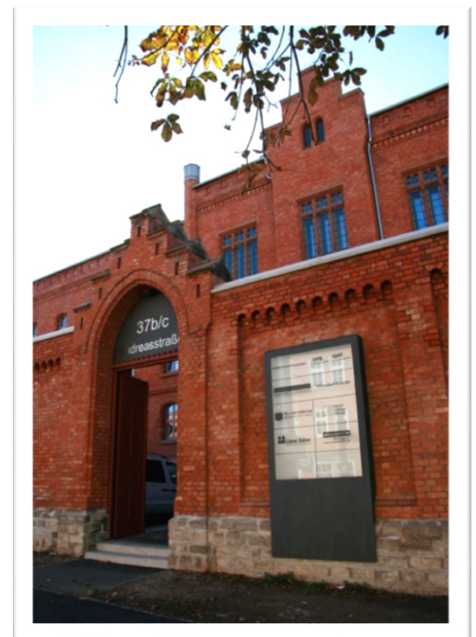
JVA ERFURT

Umnutzung ehemalige Justizvollzugsanstalt

- integrierter Neubau und Sanierung der bestehenden Substanz
- Gliederung in
 - TO 1.1 Gedenk- und Lernort
 - TO 1.2 Büro
 - TO 2 Polizeiberatungsstelle
- höchste Anforderungen durch komplexe Anpassungen an Bestand und durch Denkmalschutzauflagen

BAUZEIT *2011 bis 2012*

BAUHERR *OFB Projektentwicklung GmbH, Erfurt*





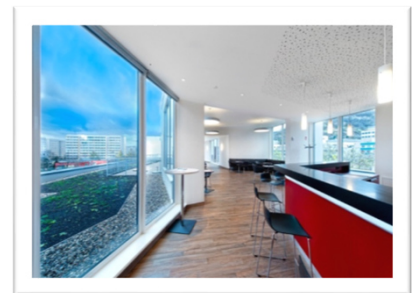
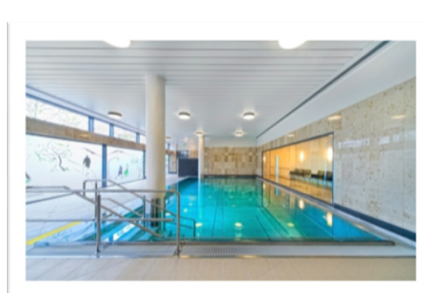
STADTTTEILZENTRUM TO 3 JENA

Erstellung eines schlüsselfertigen Gesundheits-, Präventions- und Rehabilitationszentrums

- Zwillingsbau des in 2009 errichteten Geschäftshauses TO 2
- Bruttogeschossfläche: 4.600 m²
- Großes Pflege- und Behandlungsangebot inkl. Bewegungsbecken
- Außenanlagen mit 92 Parkplätzen

BAUZEIT *2012 bis 2013*

BAUHERR *Werner Baubetreuungsgesellschaft mbH, Leinefelde*





WOHNHEIM WALLDÜRN

*Neubau eines zweigeschossigen Hauptgebäudes
mit 3 windmühlenartig angeordneten Nebengebäuden*

- 60 Betreuungsplätze
- komplett barrierefrei
- Bruttorauminhalt: 15.800 m³
- Nettonutzfläche: 3.150 m²

BAUZEIT *05 / 2011 bis 11 / 2012*

BAUHERR *Johannes-Diakonie Mosbach*





BLEICHE MOSBACH

*Neubau einer Wohnstätte für Kinder,
Jugendliche und junge Erwachsene mit Behinderung*

- 28 Wohneinheiten in 3 Wohngruppe
- zusätzliches Angebot der Offenen Hilfe
- spezielle Anforderungen an Bau und Planung hinsichtlich des Schutzes der Bewohner

BAUZEIT 05 / 2013 bis 06 / 2014

BAUHERR Johannes-Diakonie Mosbach





OPTICS BALZERS JENA

Neubau Verwaltungsstelle

- bestehend aus Verwaltungsgebäude und Produktionshalle
- Bruttogeschossfläche: 2.700 m²
- bedruckte Textilfassade
- Reinraumtechnik

BAUZEIT *2013 bis 2014*

BAUHERR *Optics Balzers GmbH, Jena*





ANCA WEINHEIM

Neubau Europazentrale

- Büro- und Schulungsräume für 20 Mitarbeiter
- Ausstellungsfläche für bis zu 6 Schleifmaschinen mit 600 m² BGF
- Halle zur Maschinenreparatur und- Konfiguration mit 730 m² BGF
- Grundstücksfläche: ca. 3.500 m²

BAUZEIT *2013 bis 2014*

BAUHERR *ANCA Europe GmbH, Weinheim*





BASF SCHWARZHEIDE

Neubau Produktions- und Lagerhalle Blockfeld E300-BASF

- Tiefbau-, Maurer-, Stahlbetonarbeiten und Außenanlagen
- Hallenfläche: 2.600 m²

BAUZEIT 2014

BAUHERR *Hartung GmbH, Unterwellenborn*





T2 GELNHAUSEN

Medizinisches Fachärzteezentrum

- Fachärztliche Praxen
- verschiedene Operationsräume
- Tagesklinik
- Ladenflächen für medizinnaher Versorgung

BAUZEIT *11 / 2013 bis 04 / 2016*

BAUHERR *T2 GmbH & Co. KG, Gelnhausen*





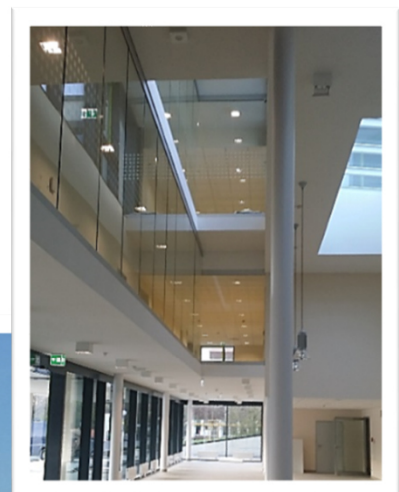
DIAKONIE-KLINIK MOSBACH

Neubau einer neurologisch-psychiatrischen Klinik

- Nutzfläche ca. 5.400 m²
- Erwachsene (37 Betten)
- Kinder- und Jugendpsychiatrie (31 Betten)
- Innere Medizin – Belegabteilung (11 Betten)
- Tagesklinik (15 Plätze)

BAUZEIT *09 / 2014 bis 04 / 2016 - einschließlich Ausführungsplanung*

BAUHERR *Johannes-Diakonie Mosbach*





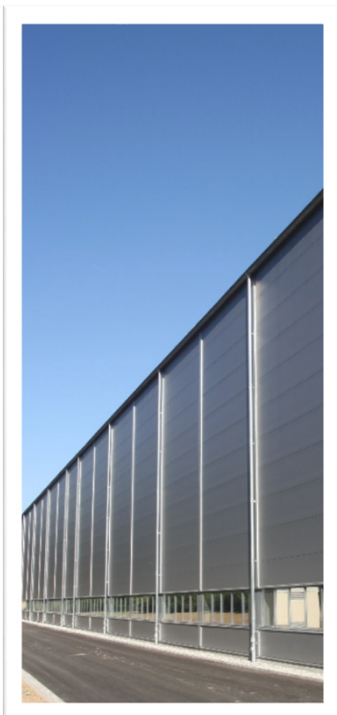
MEILSWIESE II EBERBACH

Neubau Halle mit Sozialanbau „MEILSWIESE II“

- ca. 2.700 m² große Halle mit 3-geschossigem Aufbau, einschließlich Fassade, Dach und Außenanlagen
- Halle in Stahlbetonfertigteilen mit Sandwichfassade und 8 x ABUS-Krananlagen

BAUZEIT 07 / 2016 bis 07 / 2017

BAUHERR Oskar Dilo Maschinenfabrik KG, 69412 Eberbach





ATBB WEIMAR-LEGEFELD

Schlüsselfertiger Neubau eines Verwaltungsgebäudes mit Produktionshalle

- Funktionaler Zweckbau
- Bruttogeschossflächen: Verwaltungsgebäude mit 1.250 m², Halle mit 2.280 m²
- Im Produktionsbereich mit ESD-Bodenbeschichtung
- Außenanlagen mit 60 Parkplätzen

BAUZEIT *2016 bis 2017*

BAUHERR *Antennentechnik Bad Blankenburg GmbH*





DAKO II JENA

Erstellung eines schlüsselfertigen Bürogebäudes

- Erweiterung der DAKO I
- Bruttogeschossfläche: 3.100 m²
- Hohe Anforderungen an Gestaltung und technische Ausrüstung
- Außenanlagen mit 78 Parkplätzen

BAUZEIT *2016 bis 2017*

BAUHERR *DAKO Immobilienverwaltungs GmbH, Jena*





KINDERTAGESSTÄTTE GNEISENAU LUDWIGSHAFEN

Neubau einer Kindertagesstätte

- Schlüsselfertig inkl. HOAI LPH 4+5
- 6 Gruppenräume, Nebenräume, Nebenanlagen
- Nutzfläche: 2.060 m²
- Stellplätze

BAUZEIT *2016 bis 2017*

BAUHERR *Stadtverwaltung Ludwigshafen am Rhein*





WOHNGRUPPENHAUS GROSSBOTTWAR

Neubau eines Wohngruppenhauses für Menschen mit Behinderung

- Schlüsselfertige Bauerstellung
- Zweigeschossiges und teilunterkellertes Stahlbetongebäude von ca. 4.420 m³ Bruttorauminhalt
- Wohngruppen für 24 Menschen mit Behinderung, verteilt auf ca. 1.280 m² Bruttogeschossfläche

BAUZEIT *2016 bis 2017*

BAUHERR *Diakonie Stetten e.V., Kernen-Stetten*





WOHNANLAGE MUNDENHEIMER KURVE LUDWIGSHAFEN

Neubau einer Wohnanlage

- Schlüsselfertige Bauerstellung
- 18 Wohneinheiten mit einem Geländevolumen von ca. 5.800 m³
- 27 Tiefgaragen-Stellplätze mit einer Nutzfläche von ca. 635 m²

BAUZEIT *2016 bis 2017*

BAUHERR *GAG Ludwigshafen am Rhein*





GESUNDHEITS- ZENTRUM FRANKLIN-KLINIK MANNHEIM

Derzeit im Bau befindlich

Neubau eines Gesundheitszentrums

- Fachärztliche Praxen
- Operationsräume
- Tagesklinik
- Läden

BAUZEIT *10 / 2018 bis 03 / 2020*

BAUHERR *OrthoMannheim GmbH & Co. KG, Mannheim*

